



JLAB AUDIO

BEZDRŔOTOVÉ
SLÚCHADLÁ FIT
SPORT 3

**Páči sa nám, že používate JLab Audio!
Na svoje výrobky sme hrdí a plne si za nimi stojíme.**



VAŠA ZÁRUKA

Všetky záručné nároky podliehajú autorizácii spoločnosti JLab Audio a sú na našom výhradnom rozhodnutí. Uchovajte si doklad o kúpe, aby ste si zabezpečili záručné krytie.



KONTAKTUJTE NÁS

Obráťte sa na nás na [adrese support@jlabaudio.com](mailto:adrese.support@jlabaudio.com) alebo navštívte stránku jlabaudio.com/contact

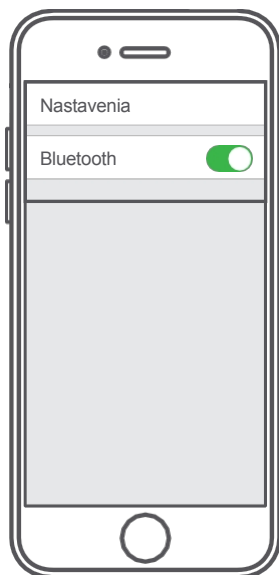
**ZAREGISTRUJTE
SA EŠTE DNES**

jlabaudio.com/register

Aktualizácie produktov | Tipy
a návody FAQ a ďalšie

PRVÉ NASTAVENIE: PÁROVANIE CEZ BLUETOOTH

- 1** V nastaveniach zariadenia zapnite funkciu Bluetooth.



2

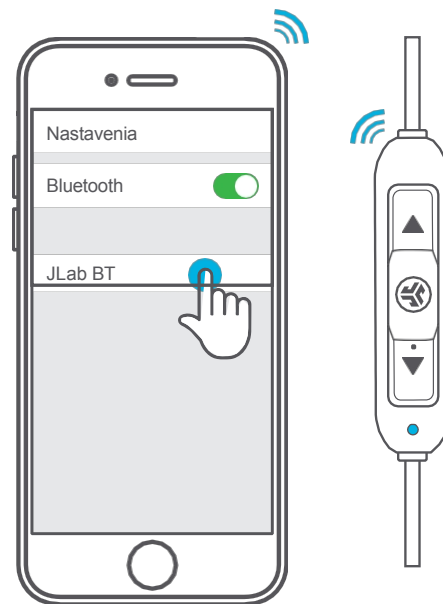


Stlačte a podržte tlačidlo na **10 sekúnd**.
Vydanie.
Kontrolka bude **blikať červeno a modro**, čím signalizuje režim párovania.

3

Ak sa chcete pripojiť, v nastaveniach zariadenia vyberte položku "JLab BT".

Svetlo bude **pomaly blikať na modro** po spárovaní Bluetooth.



OPAKOVANÉ POUŽÍVANIE

Po prvotnom spárovaní slúchadiel JLab Fit Sport 3 s vaším zariadením sa slúchadlá po zapnutí automaticky pripoja k vášmu zariadeniu Bluetooth. (Postupujte podľa pokynov [FUNKCIE TLAČIDIEL](#))

FUNKCIE TLAČIDIEL

ZVÝŠENIE HLASITOSTI: Kliknite raz

TRACK FORWARD:

Kliknite a podržte 2 a viac sekúnd

ZAPNUTIE NAPÁJANIA:

Kliknite a podržte 3 sekundy

VYPNUTIE NAPÁJANIA:

Kliknite a podržte 5 sekúnd

PREHRÁVANIE / POZASTAVENIE / PRIJÍMANIE / ZAVEŠENIE HOVOROV:

Kliknite raz

AKTIVOVAŤ SIRI (iOS) ALEBO "OK GOOGLE" (ANDROID):

Kliknite dvakrát

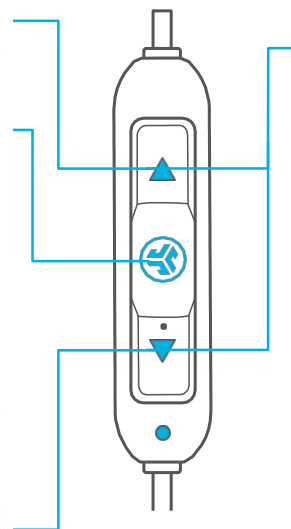
PÁROVANIE CEZ BLUETOOTH:

(Postupujte podľa časti Prvé nastavenie: Párovanie Bluetooth)

ZNÍŽENIE HLASITOSTI: Kliknite raz

SPÄTNÁ STOPA:

Kliknite a podržte 2 a viac sekúnd



REŽIMY

Rychlá nastavení oboch tlačítek pro různé nastavení EQ

(Fit Sport 3 bude cyklicky používat 3 nastavení EQ)

JLab SIGNATURE (Jedno pípnutí)

Charakteristický zvuk JLab C3™ so zosilnenými vokálmi a basmi

VYVÁŽENÉ (Dve pípnutia)

Rovnomerný zvuk bez ďalších zvukových vylepšení

BASS BOOST (Tri pípnutia)

Zosilnené basy a subbasy

HLASOVÉ PROMPTY "AHOJ"

Napájanie je zapnuté.

"PRIPRAVENÉ NA PÁROVANIE"

Slúchadlá JLab BT sú pripravené na pripojenie k zariadeniu Bluetooth.

"STE PŘIPOJENÍ"

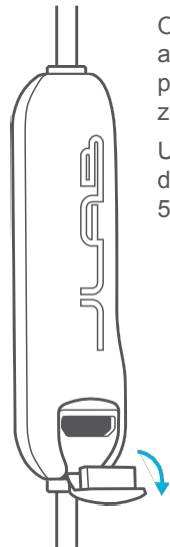
Pripojenie slúchadiel JLab BT k zariadeniu Bluetooth a pripravené na použitie.

"GOODBYE"

Vypnutie napájania.

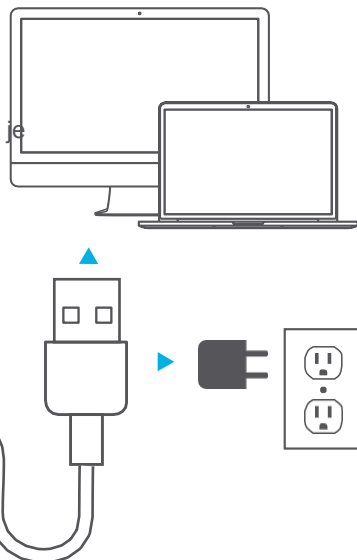
NABÍJANIE

1



Otvorte dvierka USB a pripojte kábel k počítaču alebo USB zdroj energie na nabíjanie.

Uistite sa, že nabíjací zdroj je dimenzovaný na 5 V alebo menej.



2

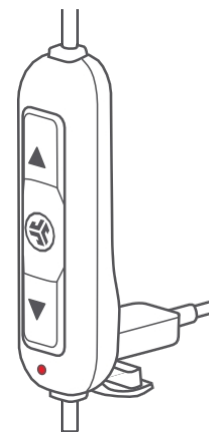
Pri nabíjaní sa rozsvieti červené svetlo a po úplnom nabití zmení farbu na modrú.



Nabíjanie



Plne nabitý



MONTÁŽ

1

Vyberte si veľkosť ušného hrotu a voliteľnú plutvu Cush Fin. Vyskúšajte rôzne koncovky do uší, aby ste našli tie najlepšie.

2

Presuňte náušník na požadované miesto z nastaviteľného umiestnenia koncovky.

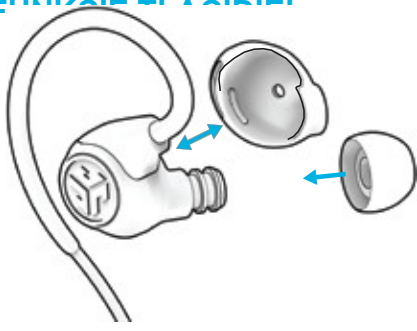
3

Začnite vzadu + otáčajte okolo ucha.

4

Kábel zaistíte vpredu, vzadu + dole.

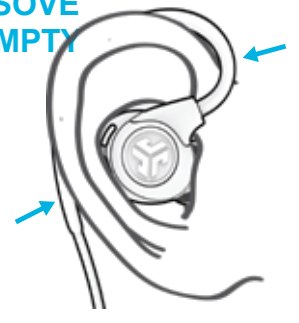
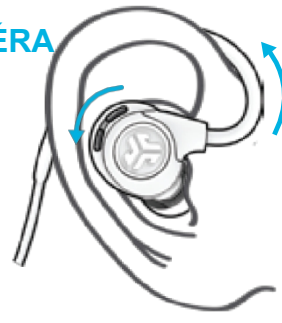
FUNKČNÍ TLAČÍTKA



DEŽIMY
ALIZÉRA

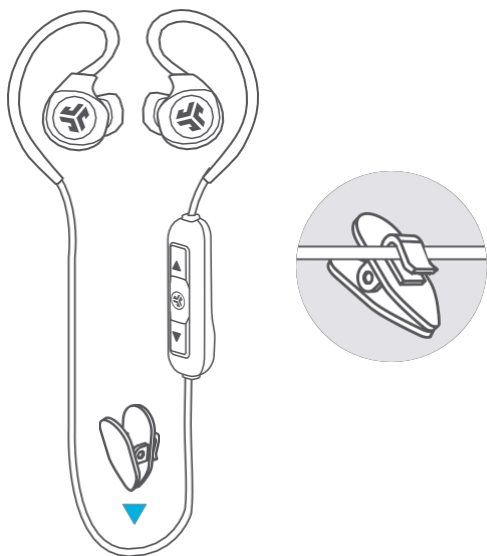


HLASOVÉ
PROMPTY

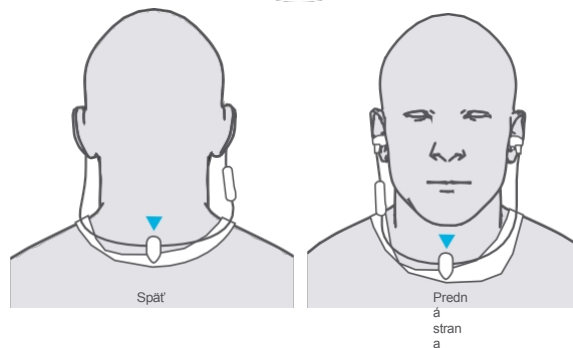


POUŽITIE KÁBLOVEJ PRÍPOJKY

- 1 Pripnite káblovú sponu blízko stredu kábla.



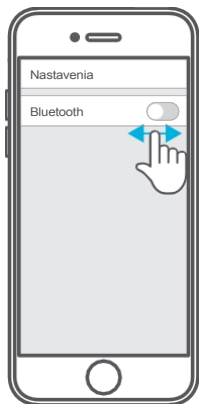
- 2 Spona sa pripína na zadnú alebo prednú stranu košeľe.



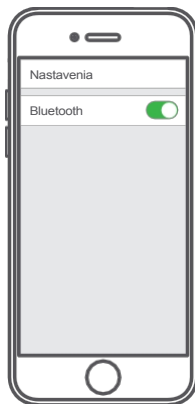
RIEŠENIE PROBLÉMOV S PRIPOJENÍM

NEVIDÍM JLAB BT V MOJOM ZARIADENÍ

- 1 V nastaveniach zariadenia vypnite a znova zapnite funkciu Bluetooth.



- 2 Ak stále nevidíte JLab BT, Zopakujte si **PRVÉ NASTAVENIE: smery BLUETOOTH PAIRING.**



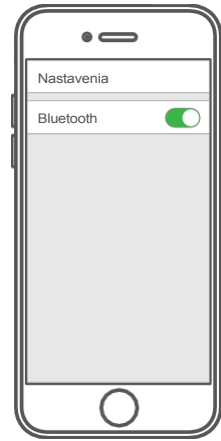
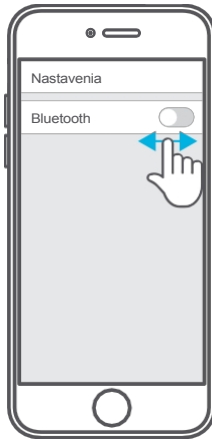
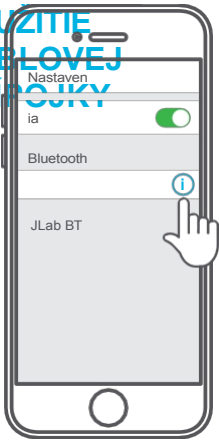
JLAB BT SA PO ZAPNUTÍ ZNOVA NEPRIPOJÍ K MÔJMU ZARIADENIU

- 1 V nastaveniach zariadenia zabudnite na JLab BT.

- 2 V nastaveniach zariadenia vypnite a znova zapnite funkciu Bluetooth.

- 3 Zopakujte **PRVÉ NASTAVENIE: Smery BLUETOOTH PAIRING.**

**POUŽITIE
KÁBLOVEJ
PRÍLOHY**



RIEŠENIE PROBLÉMOV S PRIPOJENÍM

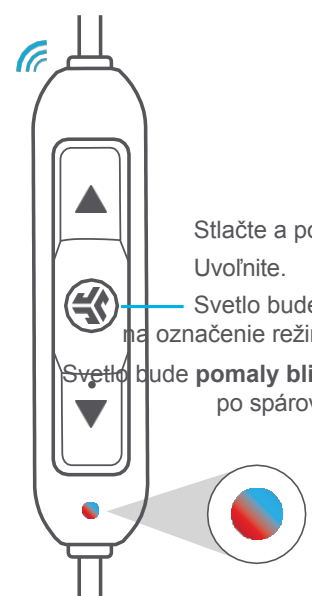
(POKRAČOVANIE)

BLUETOOTH SA PRIPAJA K NEHCENÉMU ZARIADENIU

Poznámka: JLab BT si môže zapamätať až 8 zariadení. Pokúsi sa automaticky pripojiť k poslednému použitému zariadeniu.

- 1 Ak máte viac ako jedno zariadenie, ktoré bolo pripojené k JLab BT, vypnite Bluetooth na nechcených a zapnite Bluetooth na vybranom zariadení.

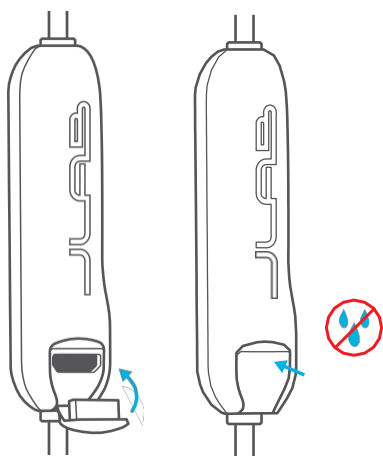


- 2
- 
- Stlačte a podržte tlačidlo na **10 sekúnd**.
Uvoľnite.
- Svetlo bude **blikať červeno a modro** na označenie režimu párovania.
- Svetlo bude **pomaly blikať na modro** po spárovaní Bluetooth.

VAROVANIE

Skontrolujte, či sú dvierka USB zatvorené a upevnené.

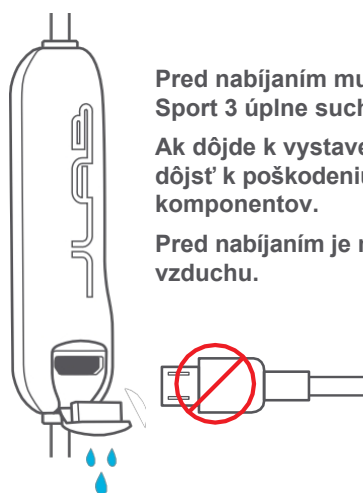
Tým sa ochráni pred poškodením potom a vodou.



Pred nabíjaním musia byť slúchadlá Fit Sport 3 úplne suché.

Ak dôjde k vystaveniu vlhkosti, môže dôjsť k poškodeniu vnútorných komponentov.

Pred nabíjaním je najlepšie vysušiť ich na vzduchu.



UPOZORNENIA

- Zabráňte vniknutiu vlhkosti alebo tekutín do koncovky slúchadiel alebo do nabíjacieho portu.
- Vyhňte sa extrémnemu teplu, chladu a vlhkosti.
- Vyvarujte sa pádu alebo rozdrvenia slúchadiel, namáhania kábla rýchlym ťahaním alebo extrémnou silou, ani ohýbania kábla pod ostrým uhlom.
- V koncovkách slúchadiel sa môže usadzovať vosk, čo znižuje kvalitu zvuku. Vosk opatrne odstráňte vatovým tampónom alebo iným malým nástrojom, aby ste zlepšili kvalitu zvuku.
- Ak pociťujete nepríjemné pocity alebo bolesť, skúste znížiť hlasitosť alebo dočasne prerušiť používanie.
- Ak sa počas používania tohto výrobku pravidelne objavujú ťažkosti, prestaňte ho používať a poraďte sa so svojím lekárom.
- Odporúčame vám, aby ste so slúchadlami zaobchádzali ako s peknými slnečnými okuliarmi a v čase, keď ich nepoužívate, ich uložili na bezpečné miesto.



Obchod s produktmi | Upozornenia na produkty | Vypálenie slúchadiel

JLab Audio + Burn-in Tool

