

JLAB  
AUDIOСЛУШАЛКИ  
STUDIO ANC

## Харесва ни това, че сте в ролята на JLab Audio! Гордеем се с нашите продукти и заставаме изцяло зад тях.



### ВАШАТА ГАРАНЦИЯ

Всички гаранционни претенции подлежат на разрешение от страна на JLab Audio и по наша преценка. Запазете доказателството за покупка, за да гарантирате гаранционно покритие.



### СВЪРЖЕТЕ СЕ С НАС

Свържете се с нас на [support@jlabaudio.com](mailto:support@jlabaudio.com) или посетете [jlabaudio.com/контакт](http://jlabaudio.com/контакт)

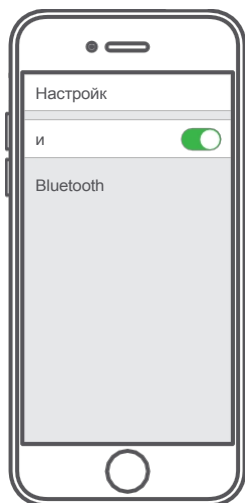
## РЕГИСТРИРАЙТЕ СЕ ОЩЕ ДНЕС

[jlabaudio.com/register](http://jlabaudio.com/register)

Актуализации на продукти |  
Съвети за употреба Често  
задавани въпроси и др.

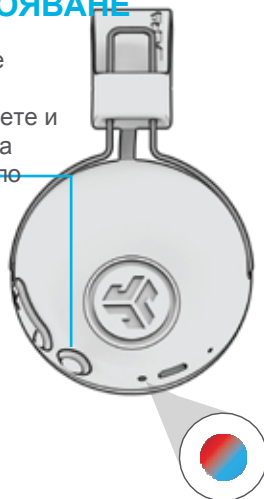
## ПЪРВА НАСТРОЙКА: BLUETOOTH СДВОЯВАНЕ

- 1 Включете Bluetooth в настройките на устройството.

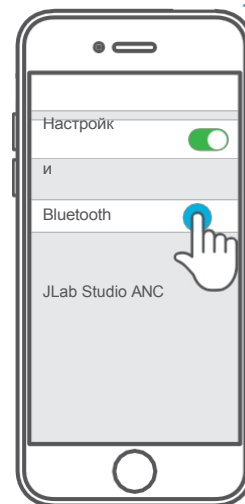


- 2 Когато слушалките Studio ANC са изключени, натиснете и задръжте бутона за захранване за около 8 секунди.

Бързо мигащата червена и синя светлина показва търсене на Bluetooth устройство.



- Изберете "JLab Studio ANC" в настройките на устройството, за да се свържете.



Когато слушалките са сдвоени, гласовите съобщения "You are connected" (Свързани сте) и синята светлина ще мигат бавно.

## СДВОЯВАНЕ НА НОВИ/ДОПЪЛНИТЕЛНИ УСТРОЙСТВА:

Изключете Bluetooth на предишното сдвоено устройство и включете Bluetooth на новото устройство. Повторете процеса на ПЪРВА НАСТРОЙКА за новите устройства.

### Забележки:

- Bluetooth е безжична радиотехнология, което означава, че е чувствителна към обекти, намиращи се между слушалките и свързаното устройство. Слушалките са проектирани да се използват в рамките на 10 метра (33 фута) от свързаното устройство, без големи обекти между тях (стени и др.).
- След успешно свързване слушалките ще запомнят устройството ви и ще се сдвоят автоматично при включване в бъдеще. В един и същи момент може да бъде свързано само едно устройство. За да сдвоите друго устройство, първо прекратете сдвоянето на текущото чрез неговите Bluetooth настройки.
- Ако по някаква причина Bluetooth връзката се изгуби, свържете Bluetooth устройството отново ръчно.

## ФУНКЦИИ НА БУТОНИТЕ

### Увеличаване на силата на звука:

Натиснете веднъж

### ТРАКИЯ НАПРЕД:

Натиснете и задръжте 2+ секунди

### Намаляване на звука:

Натиснете веднъж

### ДА СЕ ВЪРНЕТЕ НАЗАД:

Натиснете и задръжте 2+ секунди

### ВКЛЮЧВАНЕ/ИЗКЛЮЧВАНЕ НА ЗАХРАНВАНЕТО:

Натиснете и задръжте 2+ секунди

### ВЪЗПРОИЗВЕЖДАНЕ / ПАУЗА / ОТГОВОР / ОСТАВЯНЕ НА ПОВИКВАНИЯТА:

Натиснете веднъж.

### ОТХВЪРЛЯНЕ НА ВХОДЯЩО ПОВИКВАНЕ:

Натиснете и задръжте 1 секунда

### АКТИВИРАЙТЕ SIRI (iOS) ИЛИ "OK GOOGLE" (ANDROID):

Натиснете два пъти

### ВХОД АUX

### BLUETOOTH СДВОЯВАНЕ:

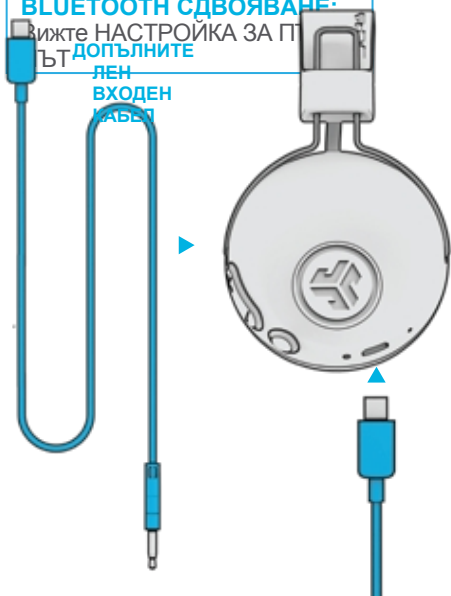
Вижте НАСТРОЙКА ЗА П

ДОПЪЛНИТЕ

ЛЕН

ВХОДЕН

КАБЕЛ



### ЗАБЕЛЕЖКА:

- Функцията ANC може да работи, когато е свързана с AUX INPUT. Натиснете и задръжте 2+ секунди бутона ANC, за да включите/изключите захранването.
- AUX INPUT ще отмени връзката с Bluetooth устройството. Изключете щепсела, за да се върнете към Bluetooth.
- Функциите на бутоните за вашето Bluetooth устройство няма да работят, когато е свързано с AUX INPUT.
- Силата на звука ще зависи от настройките на устройството AUX. Настройте съответно.



## АКТИВНО ШУМОПОТИСКАНЕ

### СВЪРЗАН С BLUETOOTH:

Натиснете веднъж, за да включите/изключите захранването.

**Включено:** 2 звукови сигнала **Изключено:** 1 звуков сигнал

### СВЪРЗАН КЪМ AUX:

Натиснете и задръжте 2+ секунди, за да включите/изключите захранването.

**Включено:** 2 звукови сигнала **Изключено:** 1 звуков сигнал

## ЗАРЕЖДАНЕ

**Забележка:** За оптимална работа, преди да използвате, заредете за една нощ с кабел Micro USB. Оставете около 3 часа за пълно зареждане.

Свържете Micro USB (включен в комплекта) към слушалките и свържете USB към компютър или адаптер за променлив ток (не е включен в комплекта). Уверете се, че USB връзката има изходен източник на захранване.

**Постоянната червена светлина** показва, че слушалките се зареждат.

**Постоянната синя светлина** показва, че зареждането е завършено.

**Забележка:** Studio ANC може да се използва и по време на зареждане. Включете захранването и се свържете с устройството след зареждането.

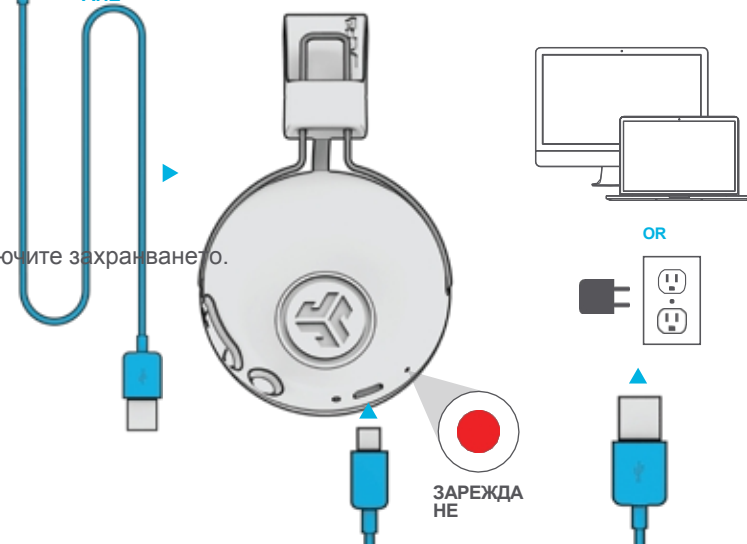
Включете се към мултимедийното развлечение по време на полет



или да играете без захранване от батерия



КАБЕЛ ЗА ЗАРЕЖДАНЕ





## ПРЕДУПРЕЖДЕНИЯ

- Не допускайте попадане на влага или течности върху чашките на слушалките.
- Избягвайте силна топлина, студ и влажност.
- Избягвайте да изпускате или мачкате слушалките, да натоварвате кабела чрез бързо дърпане или екстремна сила, или да огъвате кабела под остър ъгъл.
- Възможно е в чашките на слушалките да се натрупа восък, което ще влоши качеството на звука. Внимателно отстранете восъка с памучен тампон или друг малък инструмент, за да подобрите качеството на звука.
- Ако почувствате дискомфорт или болка, опитайте да намалите силата на звука или временно да преустановите използването.
- Ако изпитвате редовен дискомфорт по време на употребата на този продукт, прекратете употребата му и се консултирайте с Вашия лекар.
- Препоръчваме ви да се отнасяте към слушалките като към хубави слънчеви очила и да ги съхранявате на безопасно място, когато не ги използвате.



[Продукти за пазаруване](#) | [Предупреждения за продукти](#) | [Изгаряне на слушалките](#)

JLab Audio + инструмент за изгаряне



