



AUDIO
 SŁUCHAWKI
 DOUSZNE
 JBUDS AIR EXEC

Cieszymy się, że używasz słuchawek JLab Audio!
 Jesteśmy dumni z naszych produktów i całkowicie za nie ręczymy.



GWARANCJA

Wszystkie roszczenia gwarancyjne są rozpatrywane przez JLab Audio według naszego wyłącznego uznania. Zachowaj dowód zakupu, aby zapewnić sobie możliwość skorzystania z gwarancji.



SKONTAKTUJ SIĘ Z NAMI

Skontaktuj się z nami, pisząc na adres support@jlabaudio.com lub odwiedź intl.jlabaudio.com/contact

ZAREJESTRUJ SIĘ DZISIAJ

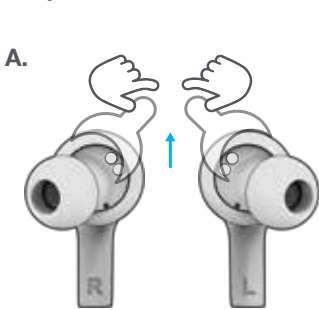
intl.jlabaudio.com/register

Nowości o produktach | Porady
 FAQ i nie tylko

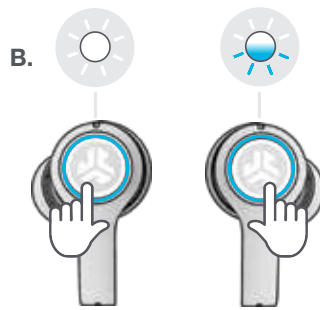
PIERWSZA KONFIGURACJA

1 AUTOMATYCZNE PODŁĄCZANIE SŁUCHAWEK DOUSZNYCH

- Wyjmij słuchawki z etui do ładowania i zdejmij naklejki.
- Aby włączyć, naciśnij i przytrzymaj oba przyciski dotykowe przez ponad 3 sekundy. Lewa słuchawka **świeci się ciągłym białym światłem**, a prawa **miga na niebiesko/biało**, sygnalizując gotowość do sparowania z urządzeniem.



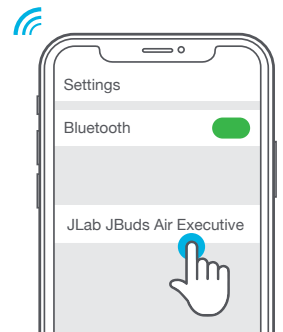
Zdejmij naklejki



Naciśnij i przytrzymaj dłużej niż 3 sekundy

2 PODŁĄCZANIE PRZEZ BLUETOOTH

- Wybierz „JLab JBuds Air Executive” w ustawieniach swojego urządzenia. Sygnał dźwiękowy, a następnie **ciągłe białe światło** oznaczają, że połączenie zostało nawiązane.



DODAWANIE NOWYCH / DODATKOWYCH URZĄDZEŃ BLUETOOTH:

Wyłącz Bluetooth w którymś z wcześniej podłączonych urządzeń. Włącz Bluetooth w nowym urządzeniu. Wyjmij słuchawki z etui. Słuchawki automatycznie rozpoczną tryb parowania przez Bluetooth. Aby połączyć je z urządzeniem, wybierz „JLab JBuds Air Executive” w ustawieniach urządzenia.

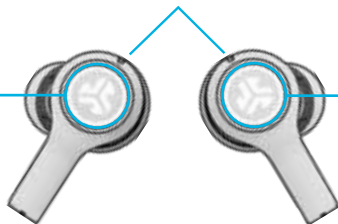
ZAWARTOŚĆ ZESTAWU

SŁUCHAWKI DOUSZNE

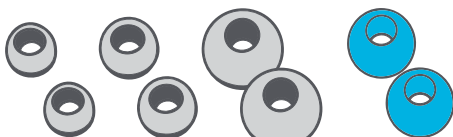
LAMPKI SYGNALIZACYJNE

LEWY PRZYCIŚK DOTYKOWY

PRAWY PRZYCIŚK DOTYKOWY



WKŁADKI DOUSZNE



S

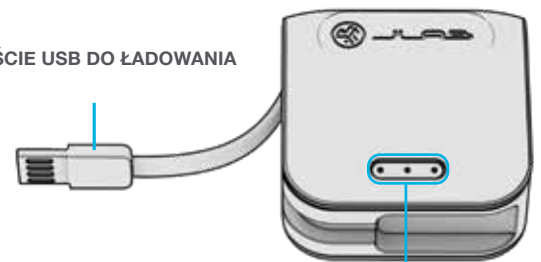
M

L

Wkładka z pianki Cloud Foam

ETUI DO ŁĄDOWANIA

WEJŚCIE USB DO ŁĄDOWANIA



LAMPKI SYGNALIZACYJNE ŁĄDOWANIA

FUNKCJE PRZYCISKÓW

LEWA
SŁUCHAWKA



PRAWA
SŁUCHAWKA



ZMNIEJSZANIE GŁOŚNOŚCI:

Dotknij jeden raz

SIRI (iOS) lub „OK GOOGLE” (ANDROID): Dotknij dwa razy

PRZEWIJANIE UTWORU WSTECZ:

Naciśnij i przytrzymaj dłużej niż 1 sekundę

ZMIANA USTAWIENIA KOREKTORA:

Dotknij trzy razy (Słuchawki JBuds Air Exec przełączają się kolejno przez 3 ustawienia korektora)

WŁĄCZANIE: Naciśnij i przytrzymaj dłużej niż 3 sekundy

ZWIĘKSZANIE GŁOŚNOŚCI: Dotknij jeden raz

ODTWARZANIE / PAUZA: Dotknij dwa razy

PRZEWIJANIE UTWORU DO PRZODU: Naciśnij i przytrzymaj dłużej niż 1 sekundę

ODBIERANIE POŁĄCZEŃ: Dotknij jeden raz

KOŃCZENIE POŁĄCZEŃ: Dotknij dwa razy

ODRZUCANIE POŁĄCZEŃ PRZYCHODZĄCYCH: Naciśnij i przytrzymaj dłużej niż 1 sekundę

WŁĄCZENIE / WYŁĄCZENIE DŹWIĘKÓW

OTOCZENIA: Dotknij trzy razy

WŁĄCZANIE:

Naciśnij i przytrzymaj dłużej niż 3 sekund

SYGNAŁY DŹWIĘKOWE

WŁĄCZANIE = Dzwonek

POŁĄCZONO Z BLUETOOTH = 2 krótkie sygnały

SŁABA BATERIA = „Low Battery” (mniej niż 20%)

WYŁĄCZANIE = Dzwonek

WYŁĄCZANIE SŁUCHAWEK BEZ ETUI DO ŁADOWANIA:

Odłącz słuchawki JBuds Air Executive w ustawieniach urządzenia Bluetooth. Słuchawki wyłączą się po 3 minutach.

TRYBY KOREKTORA

Dotknij trzy razy lewej słuchawki, aby uzyskać różne ustawienia korektora. Komunikaty głosowe poinformują o ustawieniach korektora (JBuds Air Exec przełączają się kolejno przez 3 ustawienia korektora).



JLab SIGNATURE
(Jeden Sygnał Dźwiękowy)

Autorski dźwięk JLab C3™ ze wzmocnionym wokalem i basami



BALANCED
(Dwa Sygnały Dźwiękowe)

Wyrównany dźwięk bez dodatkowej korekcji

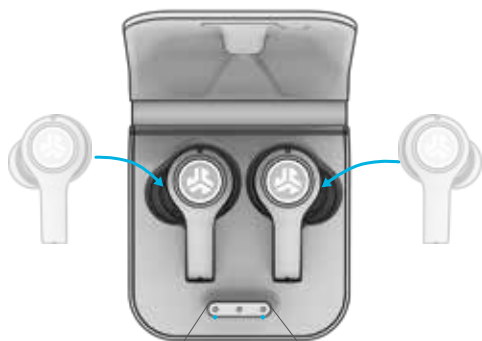


BASS BOOST
(Trzy Sygnały Dźwiękowe)

Wzmocnione basy i subbasy

ŁADOWANIE SŁUCHAWEK

1 Umieszczenie słuchawek w etui do ładowania powoduje wyłączenie słuchawek i rozpoczęcie ładowania. **Niebieskie lampki** sygnalizują ładowanie słuchawek i wyłączają się po całkowitym naładowaniu.



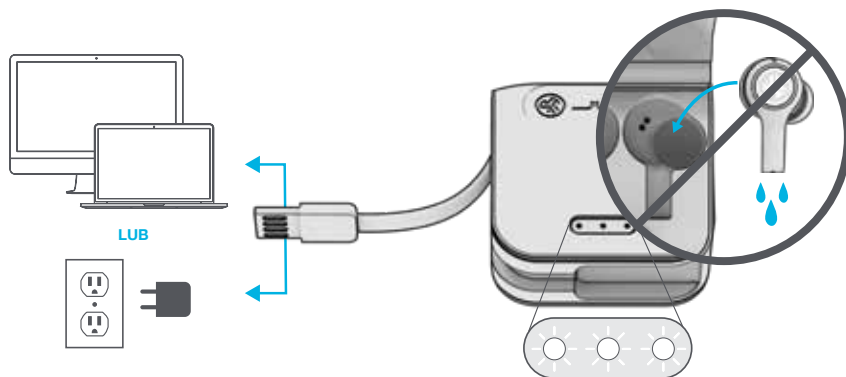
LEWY PRZYCISK
WŁĄCZANIA

PRAWY PRZYCISK
WŁĄCZANIA

2 Po wyjęciu słuchawek z etui zostają one automatycznie włączone i ponownie podłączone do urządzenia.

ETUI DO ŁADOWANIA

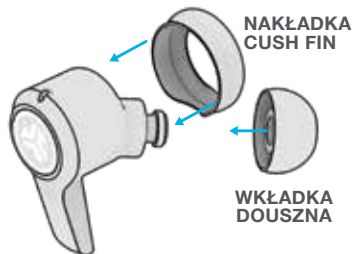
Podłącz etui ze słuchawkami JBuds Air Executive do komputera lub urządzenia z wyjściem USB o parametrach 5 V 1 A (lub niższych).



Podczas ładowania **lampki pulsują na biało**, a po całkowitym naładowaniu świecą się ciągłym białym światłem.

ZAKŁADANIE

Wypróbuj opcjonalne nakładki Cush Fins i wszystkie wkładki douszne, aby dobrać najlepiej pasujące i odpowiednio izolujące.



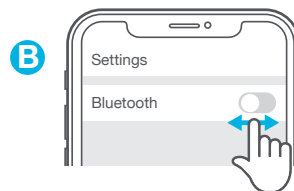
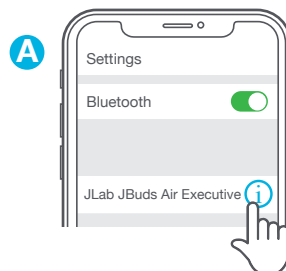
Włóż słuchawkę do ucha i lekko obróć, aby dobrze ją dopasować.



ROZWIĄZYWANIE PROBLEMÓW

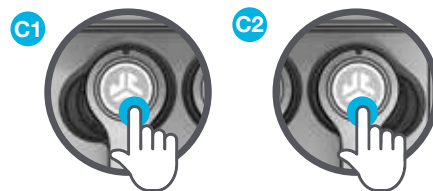
BRAK DŹWIĘKU W LEWEJ SŁUCHAWCE LUB SŁUCHAWKI SĄ ODŁĄCZONE OD SIEBIE (RESET RĘCZNY)

- 1 Wybierz opcję Zapomnij dla JBuds Air Executive w ustawieniach urządzenia Bluetooth. Rys **A**
- 2 Otwórz osłonę etui do ładowania i włóż do środka obie słuchawki. Najpierw w JEDNEJ słuchawce, szybko dotknij przycisku dotykowego 4 razy. Lampka mignie niebieskim 4 razy, a następnie zacznie świecić ciągłym światłem niebieskim. Pozostaw słuchawki w etui do ładowania. Rys **C1**
- 3 Powtórz to samo z drugą słuchawką. Szybko dotknij przycisku dotykowego 4 razy. Lampka mignie niebieskim 4 razy, a następnie zacznie świecić ciągłym światłem niebieskim. Rys **C2**
- 4 Wyjmij obie słuchawki z etui do ładowania i trzymaj je w odległości 5 cm jedna od drugiej. Poczekaj, aż lewa słuchawka będzie świecić się ciągle na biało, a prawa będzie migać na niebiesko/biało. Słuchawki są teraz gotowe do sparowania z urządzeniem Bluetooth.



URZĄDZENIE BLUETOOTH NIE ŁĄCZY SIĘ (PONOWNIE)

- 1 Wybierz opcję Zapomnij dla JBuds Air Executive w ustawieniach urządzenia Bluetooth. Rys **A**
- 2 Wyłącz, a następnie włącz Bluetooth. Rys **B**
- 3 Wyjmij słuchawki z etui. Poczekaj, aż lewa słuchawka będzie świecić się ciągle na biało, a prawa będzie migać na niebiesko/biało.
- 4 Aby połączyć ponownie, wybierz „JLab JBuds Air Executive” w ustawieniach urządzenia.



Filmy instruktażowe na stronie: [INTL.JLABAUDIO.COM/MANUALS](https://intl.jlabaudio.com/manuals)

SZYBKIE PORADY

- Przed włożeniem słuchawek do etui do ładowania całkowicie je wysusz, aby uniknąć uszkodzenia etui. Słuchawki douszne są odporne na pot i wodę, ale etui nie.
- Połączenie Bluetooth jest nawiązywane z prawej słuchawki. Aby uzyskać jak najbardziej stabilne połączenie, trzymaj urządzenie blisko prawej słuchawki lub w prawej kieszeni.
- Jeśli wolisz nosić tylko jedną słuchawkę, musi to być prawa słuchawka.
- W danym momencie może być podłączone tylko JEDNO urządzenie Bluetooth. Wyłącz Bluetooth na niepożądanych urządzeniach i włącz na urządzeniu, które chcesz podłączyć.

OSTRZEŻENIE

Całkowicie wysusz słuchawki douszne, zanim umieścisz je w etui do ładowania.

Jeśli słuchawki będą wilgotne lub mokre, spowoduje to uszkodzenie etui do ładowania. Gwarancja wygasa, jeśli etui do ładowania będzie nosiło ślady uszkodzenia z powodu wody/potu.



UWAGA!

- Unikaj bardzo wysokich lub bardzo niskich temperatur oraz wilgoci.
 - Nie dopuszczaj do spadania lub zgniatania słuchawek dousznych.
 - We wkładkach dousznych może gromadzić się wosk i pogarszać jakość dźwięku.
Aby poprawić jakość dźwięku, ostrożnie usuń wosk bawełnianym wacikiem lub innym małym przyrządem.
 - Jeśli odczuwasz dyskomfort lub ból, spróbuj zmniejszyć głośność lub na jakiś czas zaprzestać używania.
 - Jeśli regularnie odczuwasz dyskomfort podczas korzystania z tego produktu, przerwij używanie i skonsultuj się z lekarzem.
-



[Kup produkty](#) | [Powiadomienia o produktach](#) | ["Wygrzewanie" słuchawek](#)

JLab Audio + Burn-in Tool

