



Líbí se nám, že se pohybujete v JLab!
Na své výrobky jsme hrdí a plně si za nimi stojíme.

SLUCHÁTKA
DO UŠÍ JLABS
PODS



VAŠE ZÁRUKA

Veškeré záruční nároky podléhají autorizaci společnosti JLab a našemu výhradnímu uvážení. Uschovejte si doklad o koupi, abyste zajistili záruční krytí.



KONTAKTUJTE NÁS

Obráťte se na nás na adrese support@jlab.com nebo navštivte jlab.com/contact

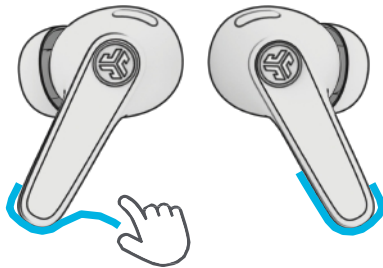
**ZAREGISTRUJTE SE
JEŠTĚ DNES**

jlab.com/register

Aktualizace produktů | Tipy k návodům
Časté dotazy a další informace

PÁROVÁNÍ

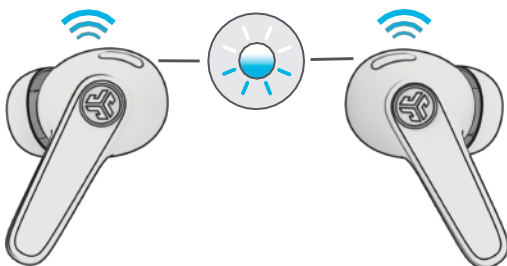
- 1 Odstraňte nálepky a vložte je zpět do nabíjecího pouzdra.



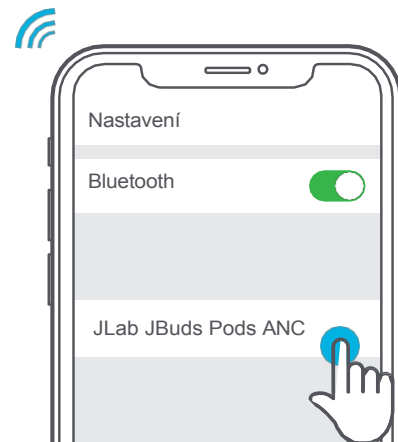
- 2 Modré pulzující světlo na pouzdře signalizuje nabíjení. Vyměňte sluchátka z pouzdra.



- 3 Jedno sluchátko bliká modře/bíle= Připraveno ke spárování.



- 4 Vyberte JLab JBuds Pods ANC v nastavení Bluetooth pro připojení.

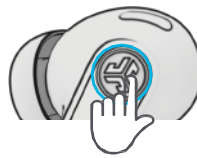


Hlasová výzva "Bluetooth connected", po které následuje **zhasnutí kontrolky** signalizují připojení.


POPIS TLAČÍTEK


1x ● 2x ●● 3x ●●● Stisknutí 

LEVÝ



VPRAVO

SNÍŽENÍ HLASITOSTI ●
SIRI/OK GOOGLE ●●
OVLÁDÁNÍ ŠUMU 
ZMĚNA EKVALIZÉRU ●●●

ZVÝŠENÍ HLASITOSTI ●
PŘEHRÁVÁNÍ/PAUZA ●●
POSUNUTÍ SKLADBY VPŘED 
ZMĚNA EKVALIZÉRU ●●●

PŘIJMOUT HOVOR ●

ZAVĚSIT ●●

ODMÍTNUTÍ PŘIČOŽÍCH HOVORŮ 

NABÍJENÍ (SLUCHÁTKA)



Modré světlo
Nabíjení sluchátek



Bílé světlo
100%-25%



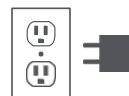
Červené světlo
méně než 25 %

NABÍJENÍ (POUZDRO)

Připojte sluchátka JBuds Pods ANC k počítači, nabíječe USB-C nebo bezdrátové nabíjecí podložce.



NEBO



Nabíjení



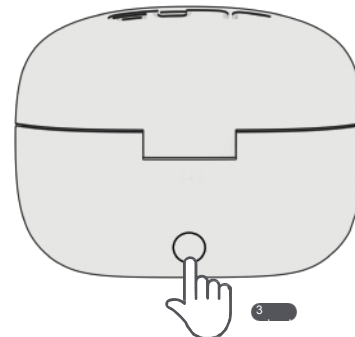
Plně nabitě



Bezdrátová nabíjecí podložka

TLAČÍTKO RESET

(odstraní předchozí připojená zařízení a resetuje sluchátka)



3 

MULTIPOINT

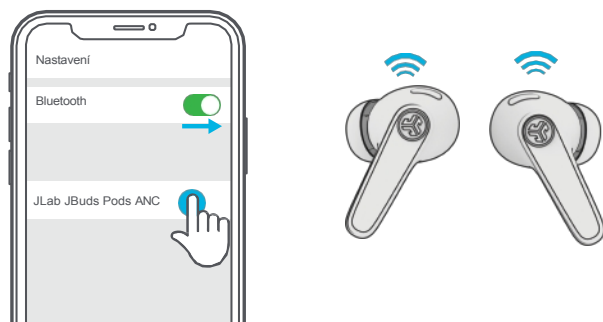
- 1 Po připojení **PRVNÍHO** zařízení vypněte Bluetooth v nastavení zařízení. Sluchátka se automaticky přepnou do režimu párování Bluetooth.



- 2 Zadejte nastavení Bluetooth **druhého** zařízení a připojte se k JBuds Pods ANC.



- 3 Zadejte nastavení Bluetooth vašeho **PRVNÍHO** zařízení. Zapněte Bluetooth a připojte JBuds Pods ANC.



STÁHNOUT APLIKACI

Přizpůsobte si funkce JBuds Pods ANC a aktualizujte nejnovější software.

Stáhněte si aplikaci **JLab** v obchodě Apple/Google Play.



Nakupujte produkty | Upozornění na produkty | Vypalte sluchátka

JLab Store+ Nástroj pro vypalování

