



EPIC PARTY
BLUETOOTH
REPRODUKTOR

Jsme rádi, že nosíte JLab!
Jsme hrdí na naše produkty a plně za nimi stojíme.



VAŠE ZÁRUKA

Všechny reklamace podléhají schválení společností JLab a jsou posuzovány podle našeho výhradního uvážení. Uschovejte si doklad o nákupu, abyste si zajistili nárok na záruku.



KONTAKTUJTE NÁS

Napište nám na adresu support@jlab.com nebo navštivte [stránku jlab.com/contact](http://stránku.jlab.com/contact)

REGISTRUJTE SE JEŠTĚ DNES

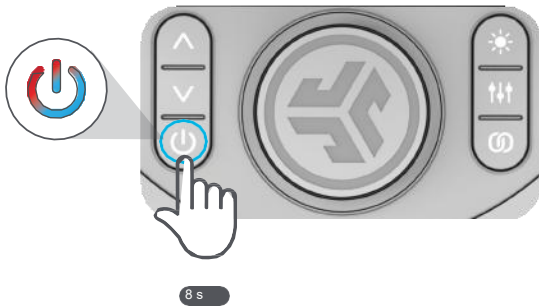
jlab.com/register

Novinky o produktech | Návodů Často kladené otázky a další

SPÁROVAT

1

Stiskněte a podržte tlačítko. Kontrolky budou blikat **modře/červeně**, což signalizuje režim párování.



2

Pro připojení vyberte v nastavení zařízení položku JLab Epic Party.



NABÍJENÍ



PULSY:
NABÍJÍ SE

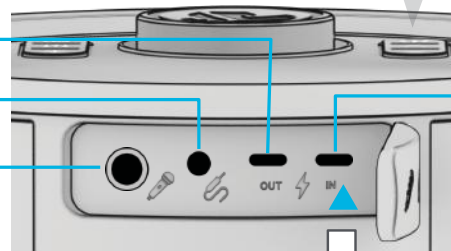


SVĚTLA
VYPNUTÁ:
NABITO

VÝSTUP USB-C
(nabíjení jiných zařízení)

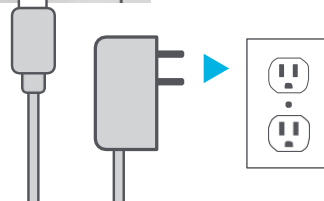
AUX VSTUP

1/4" VSTUP

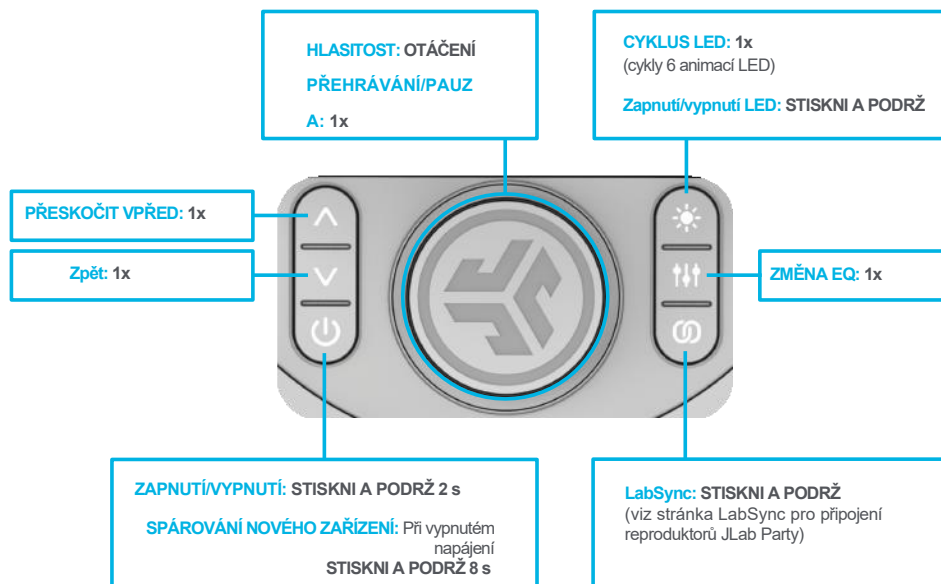


VSTUP USB-C
(nabíjení Epic Party)

Pro nabíjení připojte 30W nabíječku k USB-C IN a do zásuvky.



Jděte do toho, stiskněte tlačítko

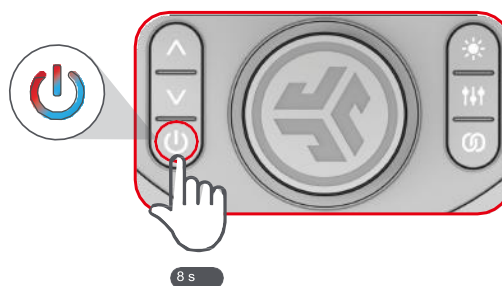


LabSync (PŘENOS NA JINÉ REPRODUKTORY JLAB)

- 1 Připojte **Epic Party** k vašemu zařízení. Stiskněte a podržte tlačítko pro vstup do LabSync. **Epic Party** oznámí „LabSync“



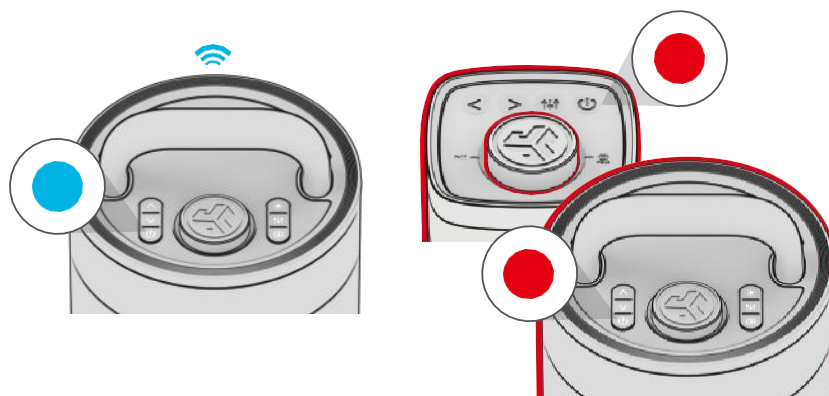
- 2 S ostatními **reproduktory JLab Party** vypnutými **podržte stisknuté** tlačítko napájení, dokud LED diody nezačnou blikat modře/červeně.



- 3 Následně zadejte LabSync na svém druhém reproduktoru (reproduktorech).



- 4 Přenos



RÁDCE:

- Zařízení Epic Party je ve výchozím nastavení přepnuto do úsporného režimu. Aby se šetřila energie, světla se vypnou, jakmile úroveň nabití baterie klesne pod 25 %.
- Vypnutím světel se výrazně prodlouží doba přehrávání.
- Epic Party se automaticky vypne, pokud se po dobu 30 minut nepřehraje žádný obsah.
- Stáhněte si aplikaci JLab a upravte výchozí nastavení.
- LabSync funguje se všemi reproduktory JLab Pop Party, GO Party, JBuds Party a Epic Party.

STÁHNĚTE SI APLIKACI

Přizpůsobte si zvuk, světla a funkce.



NASKENUJ
MĚ



[Nakupovat produkty](#) | [Upozornění na produkty](#) | [Zahořte si sluchátka](#)

Obchod JLab + nástroj pro záběh

