



Líbí se nám, že se pohybujete v JLab!
Na své výrobky jsme hrdí a plně si za nimi stojíme.

JLAB
A GO
WORK
NÁHLAVNÍ
SOUPRAVA



VAŠE ZÁRUKA

Veškeré záruční nároky podléhají autorizaci společnosti JLab a našemu výhradnímu uvážení. Uchovejte si doklad o koupi, abyste zajistili záruční krytí.



KONTAKTUJTE NÁS

Obratťe se na nás na adrese support@jlab.com nebo navštivte jlab.com/contact

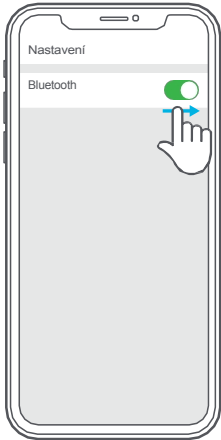
ZAREGISTRUJTE SE JEŠTĚ DNES

jlab.com/register

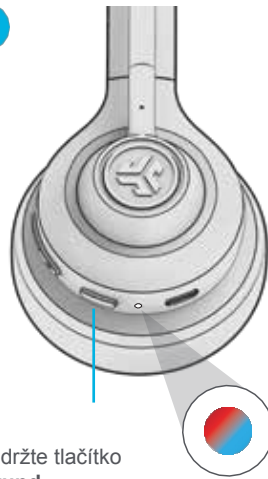
Aktualizace produktů | Tipy k návodům
Časté dotazy a další informace

PÁROVÁNÍ BLUETOOTH

- 1 V nastavení zařízení zapněte Bluetooth.



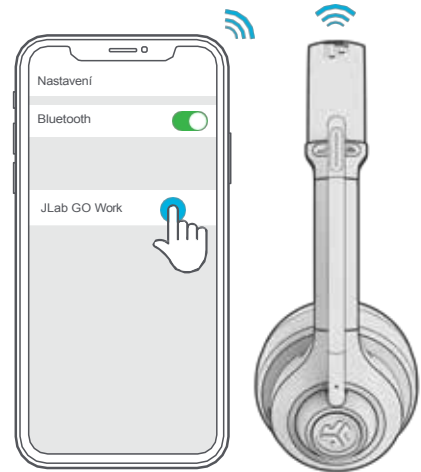
- 2



Stiskněte a podržte tlačítko po dobu **8 sekund**. Uvolněte. Světla budou **blikat modře/červeně**.

- 3

- V nastavení zařízení vyberte možnost "JLab GO Work" a připojte se.



MULTIPOINT (PŘIPOJENÍ 2 ZAŘÍZENÍ SOUČASNĚ)

- 1 Po připojení **PRVNÍHO** zařízení vypněte Bluetooth v nastavení zařízení. GO Work se automaticky zadejte Párování Bluetooth.



- 2 Zadejte nastavení Bluetooth **druhého** zařízení a připojte se k aplikaci GO Work.



- 3 Zadejte **první** nastavení zařízení. Zapněte Bluetooth a znovu se připojte k aplikaci GO Work.



FUNKCE TLAČÍTEK

Zvýšení hlasitosti: Stiskněte jednou

TRACK FORWARD:

Stiskněte a podržte 2 a více sekund

Snížení hlasitosti: Stiskněte jednou

ZPĚTNÁ STOPA:

Stiskněte a podržte 2 a více sekund

ZAPNUTÍ/VYPNUTÍ:

Stiskněte a podržte 2 a více sekund

PŘEHRÁT/POZASTAVIT/ODPOVĚDĚT/ZAVĚSIT HOVORY:

Stiskněte jednou

ODMÍTNOUT PŘÍCHOZÍ HOVOR:

Stiskněte a podržte tlačítko 1+ sekundu

AKTIVOVAT SIRI (IOS) NEBO "OK GOOGLE" (ANDROID): Stiskněte dvakrát tlačítko

SLYŠET SE ZAPNOUT/VYPNOUT:

Trojitý stisk (při volání)

PÁROVÁNÍ BLUETOOTH:

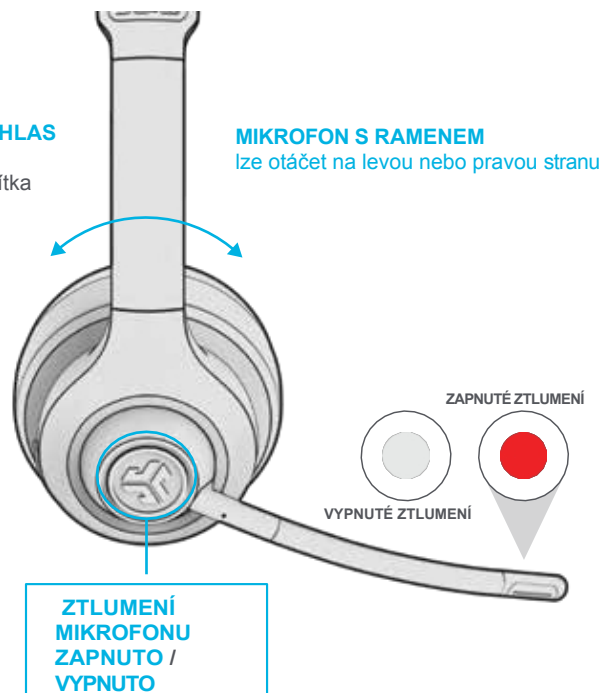
Viz *Párování Bluetooth*.

PŘEPÍNÁNÍ EKVALIZÉRU HLAS / HUDBA:

Stiskněte a podržte obě tlačítka současně

MIKROFON S RAMENEM

Ize otáčet na levou nebo pravou stranu

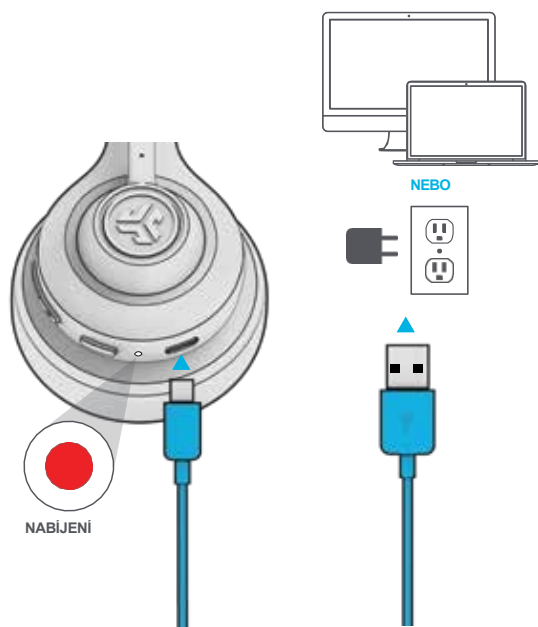


NABÍJENÍ

Připojte k počítači nebo výstupnímu zařízení USB 5V 1A (nebo méně).

Poznámka:

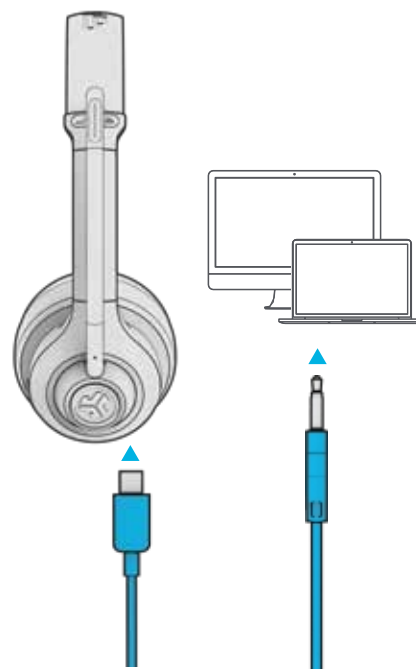
Zařízení GO Work lze současně nabíjet i při připojení Bluetooth. Zapněte napájení a připojte se k zařízení poté, co dojde k nabíjení.



VSTUP AUX

GO Work lze používat jako kabelovou náhlavní soupravu s kabelem AUX.

Poznámka: Sluchátka budou stále využívat omezené množství baterie pro fungování mikrofonů.



UPOZORNĚNÍ

- Zabraňte tomu, aby se na náušníky sluchátek dostala vlhkost nebo tekutiny.
- Vyhýbejte se extrémnímu horku, chladu a vlhkosti.
- Vyvarujte se pádu nebo rozdrčení sluchátek, namáhání kabelu rychlým tahem nebo extrémní silou nebo ohýbání kabelu pod ostrým úhlem.
- V náušnicích sluchátek se může usazovat vosk, který snižuje kvalitu zvuku. Vosk opatrně odstraňte vatovým tamponem nebo jiným malým nástrojem, abyste zlepšili kvalitu zvuku.
- Pokud pocítíte nepohodlí nebo bolest, zkuste snížit hlasitost nebo dočasně přerušit používání.
- Pokud se při používání tohoto přípravku pravidelně objevují potíže, přestaňte jej používat a poraďte se se svým lékařem.
- Doporučujeme se sluchátky zacházet jako s pěknými slunečními brýlemi a v době, kdy je nepoužíváte, je uložit na bezpečné místo.



[Nakupujte produkty](#) | [Upozornění na produkty](#) | [Vypalte sluchátka](#)

JLab Store+ Nástroj pro vypalování

