

J
L
A
U
D
I
OEPIC ANC
SLÚCHAD
LÁ DO UŠÍ

**Páči sa nám, že používate JLab Audio!
Na svoje výrobky sme hrdí a plne si za nimi stojíme.**

**VAŠA ZÁRUKA**

Všetky záručné nároky podliehajú autorizácii spoločnosti JLab Audio a sú na našom výhradnom rozhodnutí. Uchovajte si doklad o kúpe, aby ste si zabezpečili záručné krytie.

**KONTAKTUJTE NÁS**

Obráťte sa na nás na adrese support@jlabaudio.com alebo navštívte stránku jlabaudio.com/contact

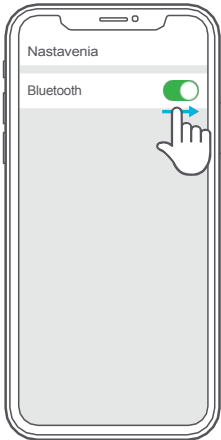
**ZAREGISTRUJTE
SA EŠTE DNES**

jlabaudio.com/register

**Aktualizácie produktov | Tipy
a návody FAQ a ďalšie**

PRVÉ NASTAVENIE: PÁROVANIE CEZ BLUETOOTH

- 1** V nastaveniach zariadenia zapnite funkciu Bluetooth.

**2**

Stlačte a podržte tlačidlo na **8 sekúnd**.
Vydanie.
Svetlá budú **modrý/červený záblesk**.

3

- Ak sa chcete pripojiť, v nastaveniach zariadenia vyberte položku "JLab Epic ANC".

Po spárovaní slúchadiel sa ozve hlasová výzva "Ste pripojení" a **modré svetlo bude pomaly blikať**.

**OPAKOVANÉ POUŽÍVANIE**

Po prvotnom spárovaní JLab Epic ANC s vaším zariadením sa slúchadlá po zapnutí automaticky pripoja k vášmu zariadeniu Bluetooth. (Postupujte podľa pokynov **FUNKCIE TLAČÍDIEL**)

VAROVANIE

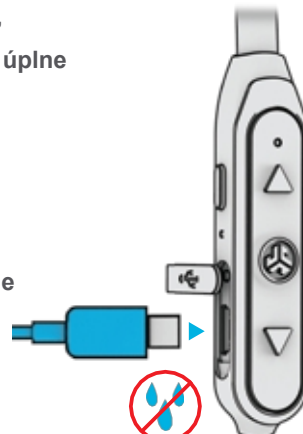
Uistite sa, že dverka USB je uzavretá a upevnená. Tým sa ochráni pred poškodením potom a vodou.



Pred nabíjaním musia byť slúchadlá JLab Epic ANC úplne suché.

Ak dôjde k **vystaveniu** vlhkosti, môže dôjsť k poškodeniu vnútorných komponentov.

Pred nabíjaním je najlepšie vysušiť ich na vzduchu.



FUNKCIE TLAČIDIEL

AKTÍVNE POTLÁČANIE HLUKU

ANC ON / OFF:

Stlačte a podržte 2 a viac sekúnd

CYKLUS NÍZKY ANC / VYSOKÝ ANC /

POZOR: Jednotlivé stlačenie



ANC ON



ZNÍŽENIE HLASITOSTI:

Jednotlivé stlačenie

SPÄTNÁ STOPA:

Stlačte a podržte 2 a viac sekúnd

ZAPNUTIE/VYPNUTIE NAPÁJANIA:

Stlačte a podržte 2 a viac sekúnd

PREHRÁVANIE / POZASTAVENIE / PRIJÍMANIE / ZAVESENIE HOVOROV:

Jednotlivé stlačenie

ODMIETNUŤ PRICHÁDZAJÚCI HOVOR:

Stlačte a podržte tlačidlo 1+ sekundu

AKTIVOVAŤ SIRI (iOS) ALEBO "OK GOOGLE" (ANDROID):

Dvojité stlačenie

ZVÝŠENIE HLASITOSTI:

Jednotlivé stlačenie

PAUSE / PAUSE ČEZ

Stlačte a podržte 2 a viac sekúnd

PAUSE / PAUSE ČEZ

Stlačte a podržte 2 a viac sekúnd

Stlačte a podržte 2 a viac sekúnd

Stlačte a podržte 2 a viac sekúnd

Stlačte a podržte 2 a viac sekúnd

Stlačte a podržte 2 a viac sekúnd

Stlačte a podržte 2 a viac sekúnd

Stlačte a podržte 2 a viac sekúnd

Stlačte a podržte 2 a viac sekúnd

Stlačte a podržte 2 a viac sekúnd

Stlačte a podržte 2 a viac sekúnd

Stlačte a podržte 2 a viac sekúnd

Stlačte a podržte 2 a viac sekúnd

Stlačte a podržte 2 a viac sekúnd

Stlačte a podržte 2 a viac sekúnd

Stlačte a podržte 2 a viac sekúnd

Stlačte a podržte 2 a viac sekúnd

Stlačte a podržte 2 a viac sekúnd

Stlačte a podržte 2 a viac sekúnd

Stlačte a podržte 2 a viac sekúnd

Stlačte a podržte 2 a viac sekúnd

Stlačte a podržte 2 a viac sekúnd

Stlačte a podržte 2 a viac sekúnd

Stlačte a podržte 2 a viac sekúnd

Stlačte a podržte 2 a viac sekúnd

Stlačte a podržte 2 a viac sekúnd

Stlačte a podržte 2 a viac sekúnd

Stlačte a podržte 2 a viac sekúnd

Stlačte a podržte 2 a viac sekúnd

Stlačte a podržte 2 a viac sekúnd

Stlačte a podržte 2 a viac sekúnd

Stlačte a podržte 2 a viac sekúnd

Stlačte a podržte 2 a viac sekúnd

Stlačte a podržte 2 a viac sekúnd

Stlačte a podržte 2 a viac sekúnd

Stlačte a podržte 2 a viac sekúnd

Stlačte a podržte 2 a viac sekúnd

Stlačte a podržte 2 a viac sekúnd

Stlačte a podržte 2 a viac sekúnd

Stlačte a podržte 2 a viac sekúnd

HLASOVÉ PROMPTY

"AHOJ"

Napájanie je zapnuté.

"BATTERY FULL" = 100-75%

"BATTERY MEDIUM" = 75-25%

"LOW BATTERY" = menej ako 25%

"PRIPRAVENÉ NA PÁROVANIE"

Slúchadlá do uší JLab Epic ANC sú pripravené na pripojenie k zariadeniu Bluetooth.

"STE PRIPOJENÍ"

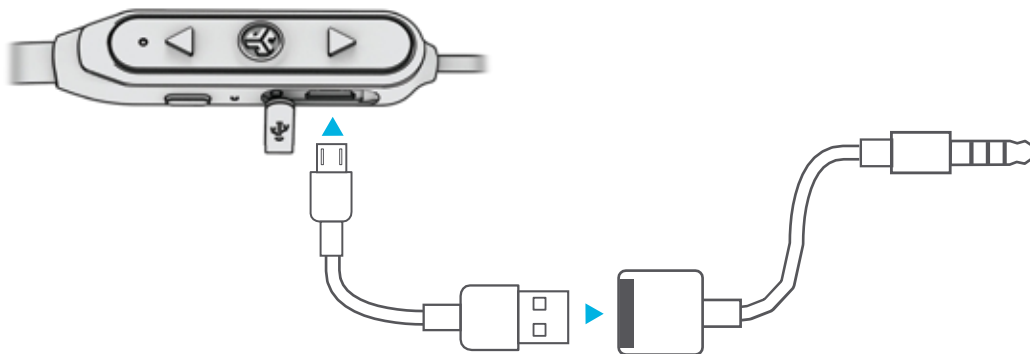
Slúchadlá JLab Epic ANC sú pripojené k zariadeniu Bluetooth a pripravené na používanie.

"GOODBYE"

Vypnutie napájania.

POUŽÍVANIE POMOCNÉHO ADAPTÉRA

- 1 Zapojte kábel USB do zariadenia JLab Epic ANC a pripojte adaptér AUX k USB.



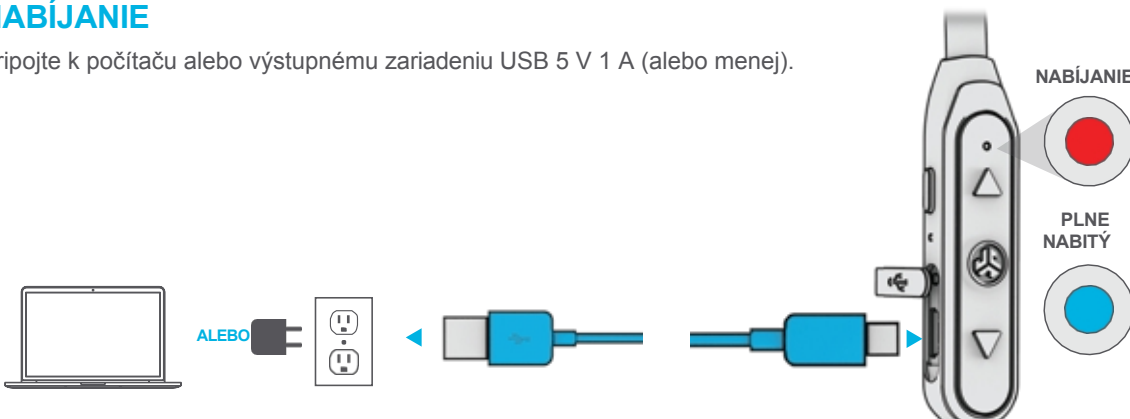
- 2 Prehrávanie z lietadla alebo mobilného zariadenia AUX.



Hrajte bez napájania.

NABÍJANIE

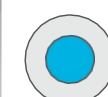
Pripojte k počítaču alebo výstupnému zariadeniu USB 5 V 1 A (alebo menej).



NABÍJANIE



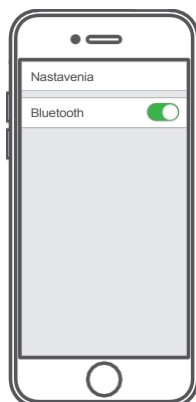
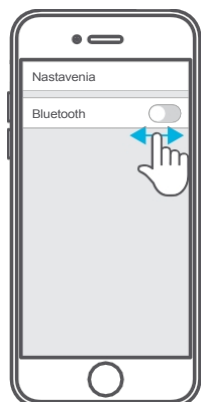
PLNE NABÍTÝ



RIEŠENIE PROBLÉMOV S PRÍPOJENÍM

NEVIDIM JLAB EPIC ANC V MOJOM ZARIADENÍ

- 1 V nastaveniach zariadenia vypnite a znova zapnite funkciu Bluetooth.



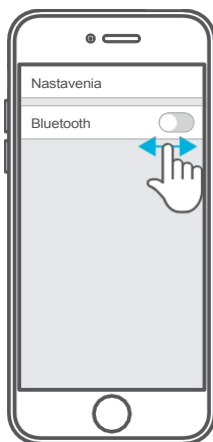
- 2 Ak stále nevidíte aplikáciu JLab Epic ANC, Zopakujte si **PRVÉ NASTAVENIE**: smery **BLUETOOTH PAIRING**.

JLAB EPIC ANC SA PO ZAPNUTÍ NEPRÍPOJÍ K MÔJMU ZARIADENIU

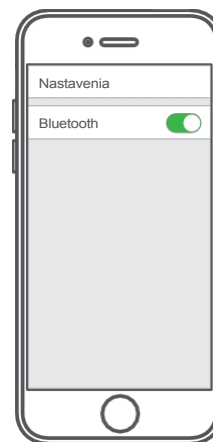
- 1 V nastaveniach zariadenia, zabudnite na JLab Epic ANC.



- 2 V nastaveniach zariadenia vypnite a znova zapnite funkciu Bluetooth.



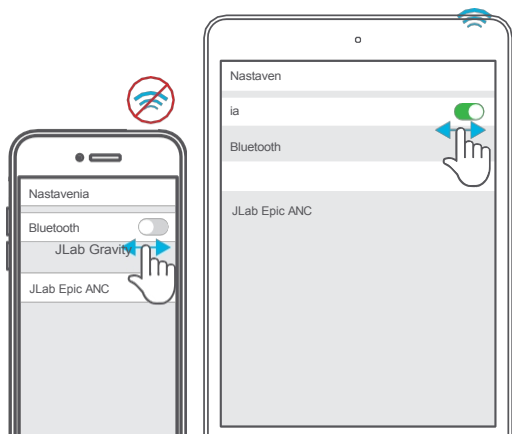
- 3 Zopakujte **PRVÉ NASTAVENIE**: Smery **BLUETOOTH PAIRING**.



BLUETOOTH SA PRIPÁJA K NEHCENÉMU ZARIADENIU

Poznámka: Zariadenie JLab Epic ANC si môže zapamätať až 8 zariadení. Pokúsi sa automaticky pripojiť k poslednému použitému zariadeniu.

- 1 Ak máte viac ako jedno zariadenie, ktoré bolo pripojené k JLab Epic ANC, vypnite Bluetooth na nechcených zariadeniach a zapnite Bluetooth na vybranom zariadení.



2



Stlačte a podržte tlačidlo na **10 sekúnd**. Uvoľnite.

Svetlo bude **blikať červeno a modro** na označenie režimu párovania.

Ak sa chcete pripojiť, v nastaveniach zariadenia vyberte položku "JLab Epic ANC".

RIEŠENIE PROBLÉMOV S PRIPOJENÍM

Svetlo bude **pomaly blikať** na modro
po spárovaní Bluetooth.

UPOZORN

ENIA

Zabráňte vniknutiu vlhkosti alebo tekutín do koncovky slúchadiel alebo nabíjacieho portu.

- Vyhnite sa extrémnemu teplu, chladu a vlhkosti.
- Vyvarujte sa pádu alebo rozdrvenia slúchadiel, namáhania kábla rýchlym ťahaním alebo extrémnou silou, ani ohýbania kábla pod ostrým uhlom.
- V koncovkách slúchadiel sa môže usadzovať vosk, čo znižuje kvalitu zvuku. Vosk opatrne odstráňte vatovým tampónom alebo iným malým nástrojom, aby ste zlepšili kvalitu zvuku.
- Ak pociťujete nepríjemné pocity alebo bolesť, skúste znížiť hlasitosť alebo dočasne prerušiť používanie.
- Ak sa počas používania tohto výrobku pravidelne objavujú ťažkosti, prestaňte ho používať a poraďte sa so svojim lekárom.
- Odporúčame vám, aby ste so slúchadlami zaobchádzali ako s peknými slnečnými okuliarmi a v čase, keď ich nepoužívate, ich uložili na bezpečné miesto.



[Obchod s produktmi](#) | [Upozornenia na produkty](#) | [Vypálenie slúchadiel](#)

JLab Audio + Burn-in Tool

