



JLAB  
JBUDS PARTY  
BLUETOOTH  
SPEAKER

**Jsmeme doslova nadšení, že používáte JLab!  
Na své produkty jsme hrdí a zcela se s nimi identifikujeme.**



### VAŠE ZÁRUKA

Veškeré požadavky na uplatnění záruky podléhají schválení společnosti JLab a našemu výhradnímu rozhodnutí. Abyste mohli záruku uplatnit, uschovejte si doklad o zakoupení.



### KONTAKTUJTE NÁS

Kontaktovat nás můžete prostřednictvím adresy [support@jlab.com](mailto:support@jlab.com) případně můžete navštívit [intl.jlab.com/contact](http://intl.jlab.com/contact)

## ZAREGISTRUJTE SE DNES

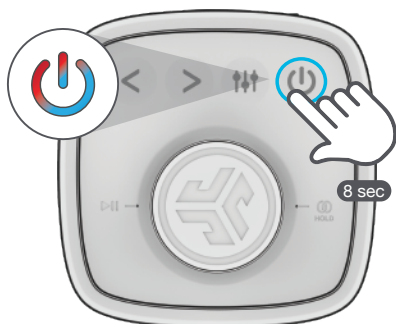
[intl.jlab.com/register](http://intl.jlab.com/register)

**Aktualizace produkt | Tipy a rady  
Časté dotazy a další**

## SPÁRUJTE SE

1

Stiskněte a podržte tlačítko. Kontrolky budou blikat modře/červeně, což indikuje režim párování.



2

Pro připojení vyberte v nastavení zařízení JLab JBuds Party.



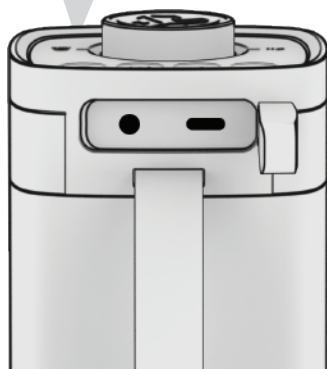
## NECHTE SI NAUČTOVAT



**PULSY:  
NABÍJENÍ**



**SVĚTLA ZHASNOU:  
NABÍTY**



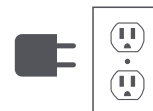
**NABÍJECÍ VSTUP USB-C**  
(nabít JBuds Party)



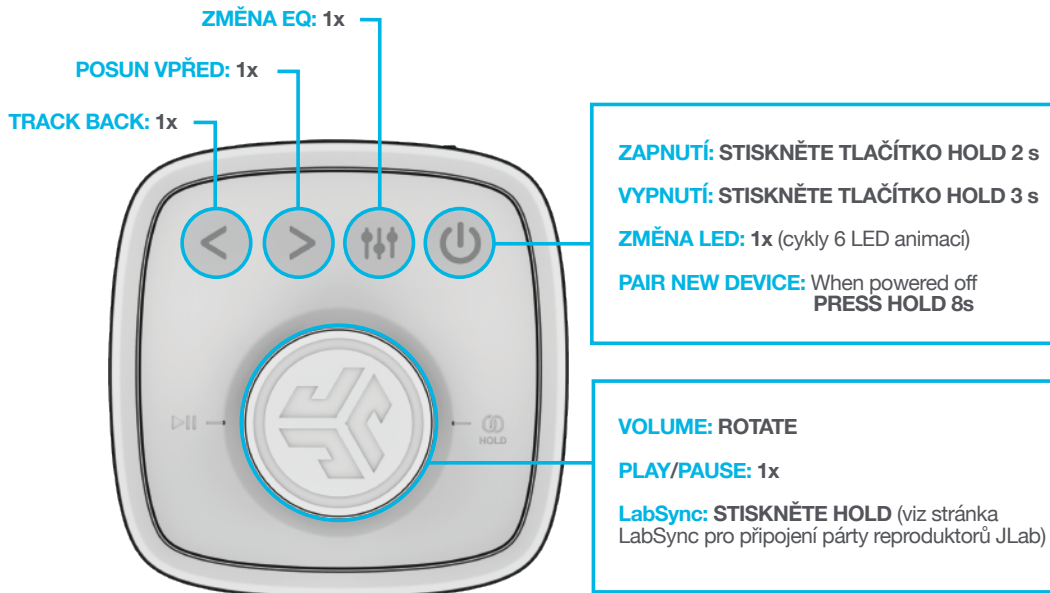
**NABÍJECÍ VÝSTUP USB-C**  
(nabíjení dalších zařízení)



NEBO



## POKRAČUJTE, STISKNĚTE TLAČÍT-

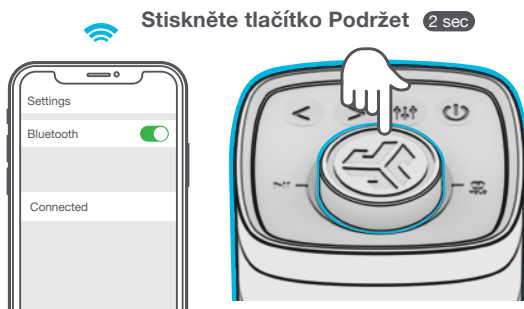


### RYCHLÉ TIPY:

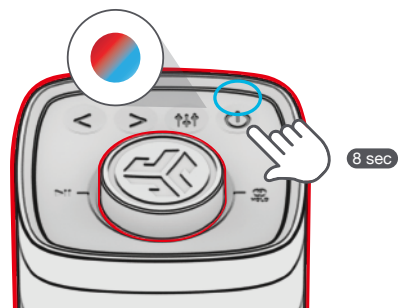
- JBuds Party je ve výchozím nastavení nastavena na Eco-Mode. Světla se vypnou, když je baterie nižší než 25 %, aby se šetřila energie.
- Zhasnutí světel výrazně zlepší dobu hraní.
- JBuds Party se automaticky vypne, pokud po dobu 30 minut nepřehrává žádné médium.
- Stáhněte si aplikaci JLab a upravte výchozí nastavení.
- LabSync funguje se všemi reproduktory JLab Pop Party, GO Party, JBuds Party a Epic Party.

## LabSync (CAST TO OTHER JLAB PARTY SPEAKERS)

- 1** Připojte **JBuds Party** k vašemu zařízení. Stisknutím klávesy Hold přejděte do LabSync. **JBuds Party** řekne "LabSync"



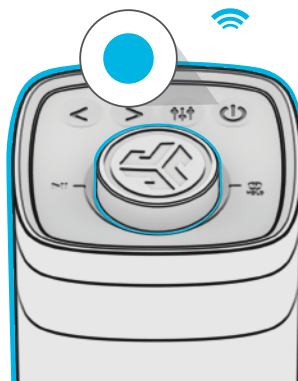
- 2** S vypnutým dalším reproduktorem (reproduktory) **JLab Party**, Stiskněte tlačítko napájení, dokud LED nezačnou blikat modře/červeně.



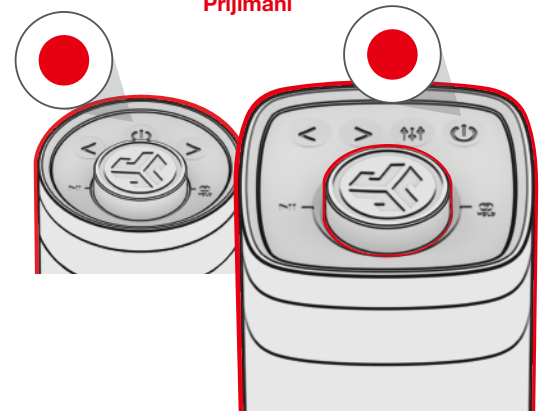
- 3** Následně zadejte LabSync na vašem dalším reproduktoru (reproduktorech).



- 4** Odlévání



- Přijímání



## STÁHNOUT APLIKACI

Přizpůsobte si zvuk, světla a funkce.



NASKENUJTE  
MĚ



[Nákup produktů](#) | [Upozornění na produkty](#) | [Zahoření sluchátek](#)

JLab Store + Burn-in Tool

