



JLAB
AUDIO

GO AIR
EARBUDS

**Ne bucurăm că te bucuri de JLab Audio!
Ne mândrim cu produsele noastre și le susținem pe deplin.**



GARANȚIA DVS.

Toate cererile de garanție sunt supuse autorizării JLab Audio și la discreția noastră exclusivă. Păstrați dovada de cumpărare pentru a asigura acoperirea garanției.



CONTACTAȚI-NE

Contactați-ne la support@jlabaudio.com sau vizitați jlabaudio.com/contact

ÎNSCRIEȚI-VĂ ASTĂZI

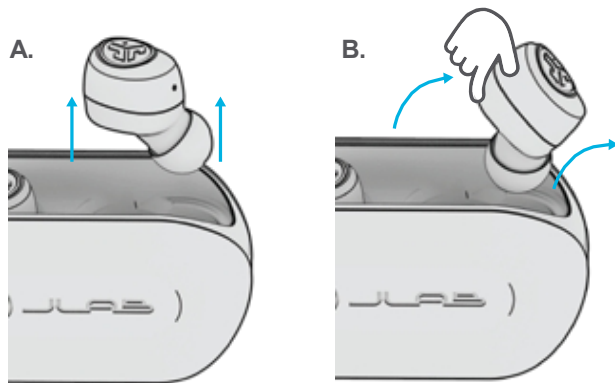
jlabaudio.com/register
Actualizări de produse |
Sfaturi utile întrebări
frecvente și multe altele

ÎMPERECHERE BLUETOOTH

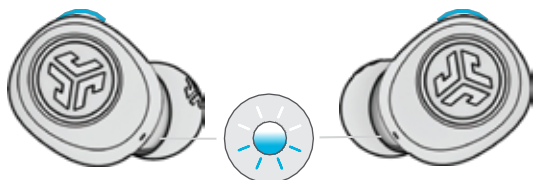
- 1 Îndepărtați fila de tragere.
Lumina carcasei de încărcare va începe să pulseze în albastru.



- 2 Scoateți căștile trăgându-le direct în sus sau din lateral.

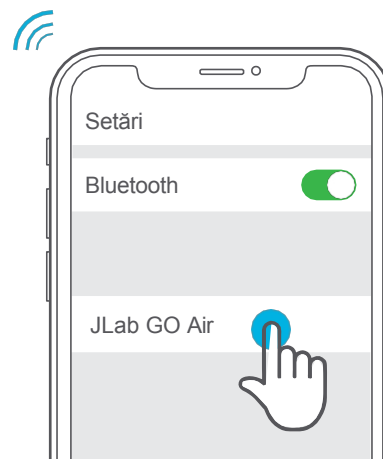
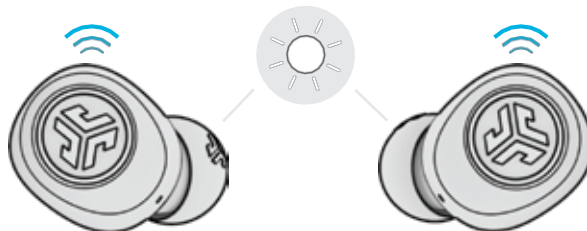


- 3 Una dintre căști va clipi în albastru/alb pentru a indica faptul că este gata să fie cuplată cu dispozitivul dvs.



- 4 Selectați "JLab GO Air" în setările Bluetooth ale dispozitivului dvs. pentru a vă conecta.

Indicația vocală "You're connected" (Sunteți conectat) urmată de lumini albe solide va indica faptul că sunteți conectat.



ADĂUGAREA DE DISPOZITIVE BLUETOOTH NOI / SUPLIMENTARE:

Dezactivați Bluetooth de la orice dispozitiv conectat anterior. Porniți Bluetooth de la noul dispozitiv.

Scoateți căștile din carcasă.
Căștile vor intra automat în asociere Bluetooth.

Selectați "JLab GO Air" în setările dispozitivului pentru

a vă conecta.

FUNȚIILE BUTOANELOR



VOLUME DOWN: O singură atingere

SIRI (iOS) sau "OK GOOGLE" (ANDROID): Atingeți de două ori

TRACK BACK: Apăsați și mențineți apăsat 1+ sec.

EQ CHANGE: robinet triplu

PORNIREA: Apăsați și mențineți apăsat 3+ sec.

VOLUME UP: O singură atingere

PLAY / PAUSE: Atingeți de două ori

TRACK FORWARD: Apăsați și țineți apăsat 1+ sec.

RĂSPUNS: Un singur robinet de **agățare:** Atingeți de două ori

ori **REJECTAREA**

APELURILOR INTRANTE:

Apăsați și mențineți apăsat 1+ sec.

EQ CHANGE: robinet triplu

PORNIREA: Apăsați și mențineți apăsat 3+ sec.

PROMPTURI DE VOCE

"Bună ziua": Putere ON

"Ready to Pair": GO Air este pregătit să se împerecheze cu un dispozitiv Bluetooth

"Bluetooth Connected":

Căștile sunt conectate la dispozitiv

"Baterie plină": 100-75%

"Baterie medie": 75-25%

"Baterie descărcată": Mai puțin de 25%. (Când puterea scade la 10%, se va auzi o dată mesajul "Low Battery")

"La revedere": Oprire

MODURI DE SUNET PERSONALIZATE EQ3

Atingeți fie căștile din dreapta, fie cele din stânga de 3 ori pentru diferite setări EQ (GO Air va face un ciclu de 3 setări EQ).



Semnătura JLab
Sunet semnătură JLab C3™ cu bas și voce amplificate



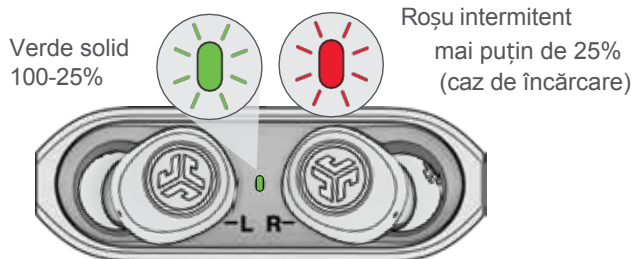
BALANȚĂ
Sunet uniform fără îmbunătățiri suplimentare



BASS BOOST
Bas și sub-bas amplificate

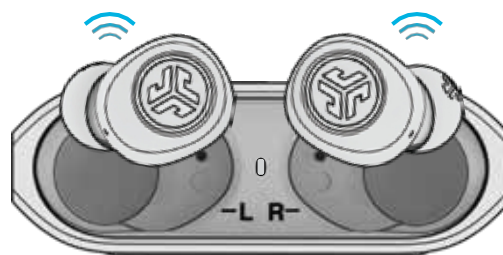
CĂȘTI DE ÎNCĂRCARE

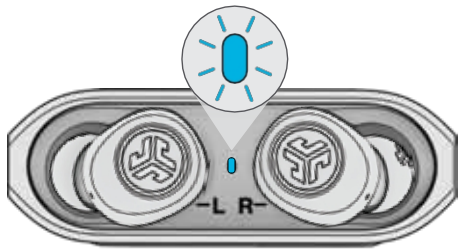
1 Căștile se vor opri atunci când sunt plasate în carcasă și vor afișa mai întâi nivelul bateriei.



2 Apoi, **lumina albastră pulsantă** indică faptul că căștile se încarcă și se stinge când sunt complet încărcate.

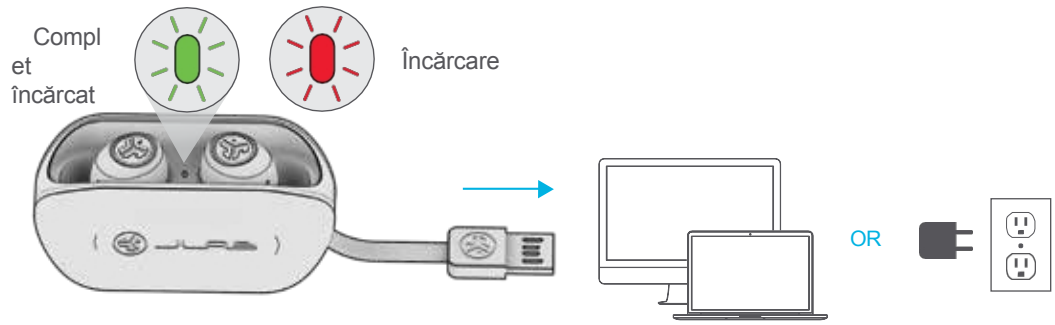
3 Căștile se vor porni automat și se vor conecta la dispozitivul dvs. atunci când sunt scoase.





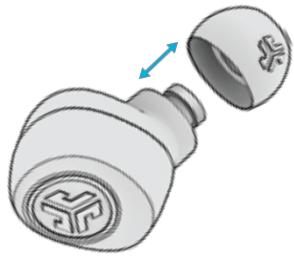
CAZ DE ÎNCĂRCARE

Conectați GO Air la un computer sau la un dispozitiv de ieșire USB de 5V 1A (sau mai puțin).



MONTAJ

J



Încercați toate vârfurile pentru urechi pentru cea mai bună potrivire și etanșare adecvată.



Așezați căștile în canalul auditiv și rotiți-le ușor pentru a le ajusta pentru o potrivire optimă.

SFATURI RAPIDE

- Căștile din stânga sau din dreapta pot fi utilizate independent pentru muzică și apeluri telefonice. Pur și simplu alegeți unul și scoateți-l din carcasa pentru a-l conecta.
- Poate fi conectat doar UN singur dispozitiv Bluetooth la un moment dat. Dezactivați Bluetooth pe dispozitivele nedorite și activați Bluetooth pe dispozitivul ales pentru a vă conecta.

AVERTISMENT

Uscați complet căștile înainte de a le pune în carcasa de încărcare pentru a evita deteriorarea acestora.

Căștile sunt rezistente la transpirație/apă, dar carcasa nu este.



DEPANARE

Eșec de conectare sau căști deconectate una de cealaltă (Resetare manuală)

- 1 Păstrați căștile în carcasa de încărcare și uitați "JLab GO Air" din setările dispozitivului Bluetooth.
- 2 Atingeți rapid de 7 ori o cască de căști în carcasa de încărcare. Căștile clipește în albastru de 3 ori.
- 3 Atingeți rapid de 7 ori cealaltă cască în carcasa de încărcare. Căștile clipește în albastru de 3 ori.
- 4 Scoateți ambele căști din carcasa de încărcare.
O pereche de căști va fi albă solidă, iar cealaltă va clipi în alb/albastru, indicând că este gata să se asocieze cu dispozitivul dvs.

Videoclipuri instructive la: [JLABAUDIO.COM/MANUALS](https://www.jlabaudio.com/manuals)

ATENȚIONĂRI

- Evitați căldura, frigul și umiditatea extreme.
- Evitați să scăpați sau să striviți căștile.
- Se poate acumula ceară în vârful urechii, scăzând calitatea sunetului.
Îndepărtați cu grijă ceara cu un tampon de bumbac sau cu un alt instrument mic pentru a îmbunătăți calitatea sunetului.
- Dacă simțiți disconfort sau durere, încercați să reduceți volumul sau să întrerupeți temporar utilizarea.
- Dacă vă confrunțați cu disconfort regulat în timpul utilizării acestui produs, întrerupeți utilizarea și consultați medicul dumneavoastră.
- Vă recomandăm să vă tratați căștile ca pe o pereche de ochelari de soare și să le păstrați într-un loc sigur atunci când nu le folosiți.



[Magazin de produse](#) | [Alerte de produs](#) | [Arderea căștilor dvs.](#)

JLab Audio + Instrument de ardere



[JLABAUDIO.COM](https://www.jlabaudio.com)