



JLAB®
BEZDRÁTOVÁ SLUCHÁTKA
JBuddies Pop

Jsme rádi, že používáte produkty JLab!
Jsme hrdí na naše produkty a plně za nimi stojíme.



VAŠE ZÁRUKA

Všechny reklamace v rámci záruky podléhají schválení společností JLab a jsou vyřizovány podle našeho uvážení. Uschovejte si doklad o zakoupení, abyste měli jistotu, že se na vás vztahuje záruka.



KONTAKT

Kontaktujte nás na adrese support@jlab.com nebo navštivte [stránku jlab.com/contact](http://stránku.jlab.com/contact)

REGISTRUJTE SE JEŠTĚ DNES

jlab.com/register

Aktualizace produktů | Tipy a návody
Často kladené otázky a další informace

BLUETOOTH

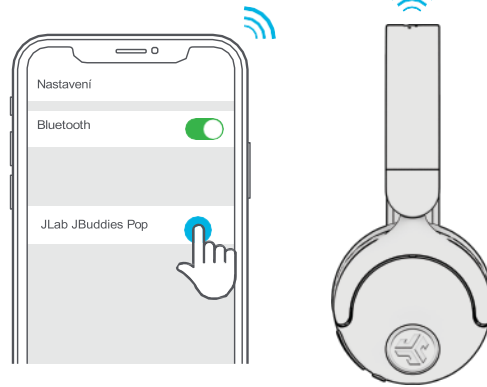
1



Stiskněte a podržte tlačítko po dobu **8 sekund**. Uvolněte. Kontrolky budou **blikat modře/červeně**.

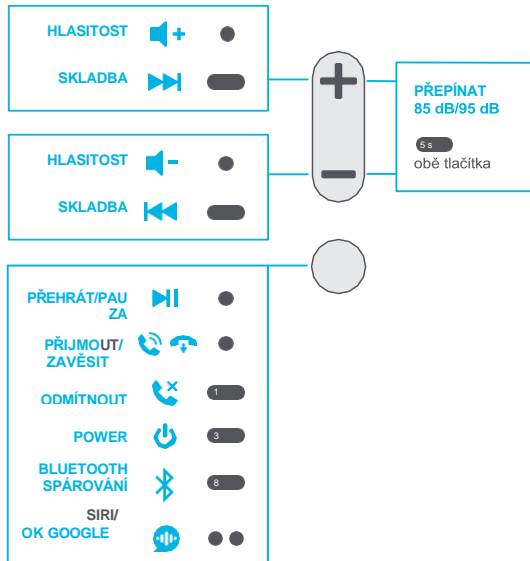
2

Vstupte do nastavení zařízení Bluetooth a vyberte JLab JBuddies Pop.



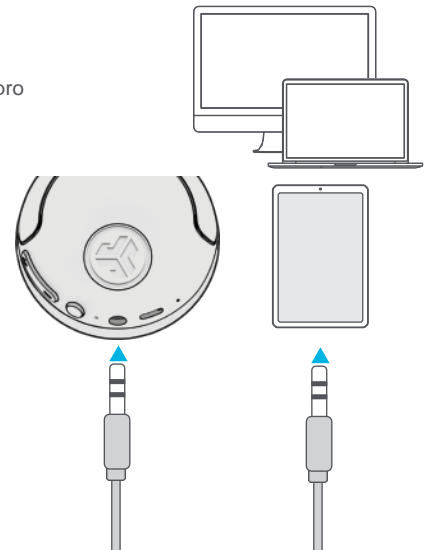
OVLÁDACÍ PRVKY

1x stiskněte tlačítko ● 2x stiskněte tlačítko ●●
Stiskněte a podržte ■■

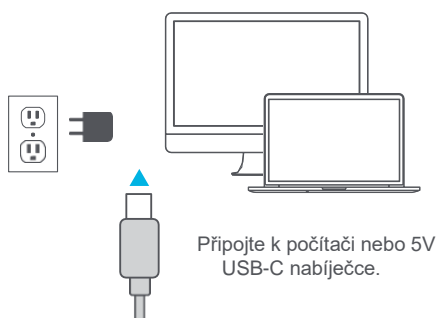


GO WIRED

Připojte kabel USB-C k počítači/tabletu/telefonu pro kabelový režim.



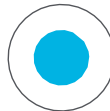
NABÍJENÍ



NABÍJENÍ

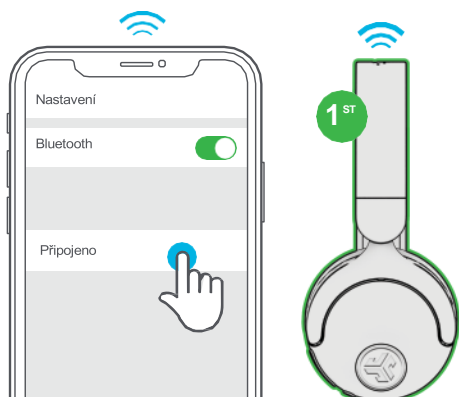


NABÍJENO

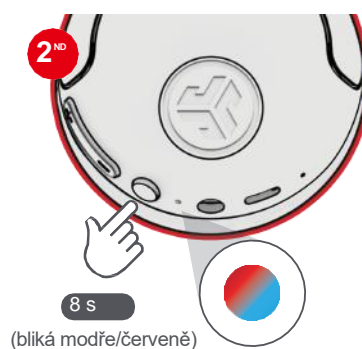


REŽIM SDÍLENÍ (sdílení mezi dvěma sluchátky JBuddies Pop Wireless)

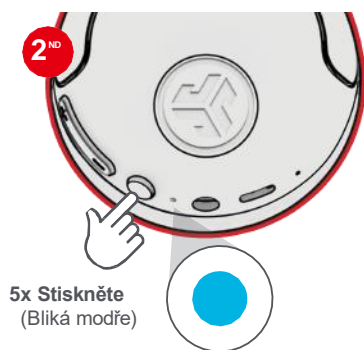
- 1 Připojte **PRVNÍ** sluchátka k zařízení.



- 2 **DRUHÁ** sluchátka by měla být vypnutá. Stiskněte a podržte, dokud nezačne blikat modrá/červená kontrolka.



- 3 **DRUHÁ** sluchátka **5x Stiskněte** a bliká modře.



- 4 **PRVNÍ** sluchátka **5x Stiskněte** pro sdílení.



[Nakupovat produkty](#) | [Upozornění na produkty](#) | [Vypalte si sluchátka](#)

JLab Audio + Nástroj pro zaběhnutí

